

# Lo Scacchierone

Anno 2 - Numero 6 - Aprile 2010



## L'intervista a: Riccardo Rago, Maestro



**Cis Master,  
bene le marchigiane**

**Tornei under 16:  
tante le giovani  
promesse!!**

**Giochi  
Problemi  
Partite**



# Sommario

Editoriale	pag. 2
Circoli	pag. 3
Esercizi	pag. 4
Interviste	pag. 5
Notizie	pag. 6
Partite	pag. 7
Regolamenti	pag. 8
Tornei	pag. 9
Giochi	pag. 10
Attività giovanile	pag. 11
Libri	pag. 12
Didattica	pag. 13
Pubblicità Scach	pag. 14
Personaggi	pag. 15
Fsi e CR Marche	pag. 16

Anno 2, n.6, Aprile 2010

Direttore Responsabile: Giacomo Cicconi Massi

Redazione e Sede legale: Alessio Padovani Via Flavia 12, Ancona

Autorizzazione n. 22/08 Reg. Periodici, n.3179/08 RCC,

Tribunale Ancona 17/10/08

Le rubriche "Partite", "Personaggi" e "Didattica" sono a cura di Fabio Magini per gentile concessione della NET, Nuova Enigmistica Tascabile della Corrado Tedeschi Editore di Firenze.

# Editoriale

2

Ben trovati a tutti!

Si è conclusa la Finale Cis Master in Valle d'Aosta e le due squadre marchigiane (Pesaro e Ancona) hanno ben figurato. La Scavolini Pesaro è arrivata 2° dietro a Padova, bissando così il titolo di Vice Campione italiana che nel maggio del 2009 aveva conquistato a Senigallia. Anche l'Asa Ancona ha ottenuto un ottimo piazzamento riuscendo a mantenersi, anche per la prossima stagione, fra le grandi squadre italiane degli scacchi.



Risultati che indubbiamente fanno ancora una volta onore allo scacchismo marchigiano e che dimostrano come il lavoro e i sacrifici ripaghino sempre.

Cogliamo l'occasione anche per salutare la nascita di un nuovo Circolo nella nostra regione. Si tratta del Circolo di Fabriano dove già da molti anni era presente ed attiva una tradizione scacchistica importante capace di organizzare, anche recentemente, manifestazioni molto interessanti tra cui il Torneo Itinerante o alcuni Semilampo.

Nei prossimi mesi andremo incontro all'estate e ai tanti appuntamenti scacchistici che interessano i tantissimi appassionati. Ci saranno le Finali giovanili che si terranno in Sicilia e i grandi Tornei estivi, soprattutto Festival (Fabriano, Senigallia, Fermo-PSGiorgio) ma anche Week End (Fabriano e Falconara). Numerosi saranno anche i consueti tornei semilampo, con la new entry importante di Corinaldo (5 giugno) e Moie (19 giugno).

Appuntamenti che speriamo non solo possano risvegliare in queste città l'interesse e la passione verso il nostro gioco ma che possano spingere, com'è successo a Fabriano, alla creazione di nuovi circoli che diano modo pure a piccoli paesi di avere punti di riferimento dove ritrovarsi a dar battaglia sulle scacchiere

Infine i nostri migliori auguri per un sano divertimento in compagnia di genitori ed accompagnatori per la nutrita pattuglia di giovanissimi marchigiani che si recherà, dal 3 al 10 luglio, a Terrasini (in provincia di Palermo) in occasione delle Finali Under 16. A tutti loro il nostro "in bocca al lupo" utile a bissare, questa è la speranza, il successo di partecipazione e di risultati che ha fatto vincere alle nostre Marche la Coppa delle Regioni per il 2009!

A tutti l'augurio di una buona estate e a risentirci con il prossimo numero.

Giacomo Cicconi Massi

**Confartigianato**  
Imprese ANCONA  
MANDAMENTO DI Senigallia

**SAM** S.r.l.  
di Carlini & Rapetti

**CARLINI SIMONE**  
Responsabile Vendite  
335.6443769

**VENDITA ASSISTENZA MACCHINE DA CAFFÈ - ATTREZZATURE  
BAR E RISTORANTI**

Via I Maggio, 16 - 60131 ANCONA - Tel. e Fax 071.804335

**litsto** - Srl -

Centro revisioni delle valli  
Misa - Nevola - Cesano

**P.I. MATTEO MANONI**  
TECNICO RESPONSABILE

Viale Meucci, 12 - Tel. 071/7975851 - 60013 CORINALDO (Ancona)  
Cell. 338 2035549 - Partita IVA 01519070427

## CIRCOLI - Fabriano

L'Associazione Sportiva Dilettantistica "Fabriano Scacchi DLF" con sede presso la sala polifunzionale del DLF, Piazzale XX Settembre n. 20, è stata costituita il 6 maggio 2010 affiliandosi ufficialmente alla FSI. L'attività del Gruppo scacchistico è iniziata a settembre dello scorso anno. Dopo varie formalità è stato eletto il consiglio direttivo composto da: Giuseppe Guglielmi (istruttore giovanile) responsabile del gruppo, Filippo Nocerino presidente, Claudio Sampaolo vice presidente, Simone Pierini segretario, Mauro Gaspari direttore tecnico, Francesco Felicetti tesoriere. Gli altri soci fondatori sono: Federico Pagnani, Andrea Mori, Sandro Tiberi, Gian Paolo Latini, Gabriele Guglielmi (arbitro regionale), Lindita Ibershimi e Vega Paja.



Le attività dell'associazione si svolgono il giovedì dalle ore 21.00 presso la sede sociale.

L'associazione è formata da un gruppo di appassionati che intende sviluppare le migliori possibilità del gioco degli scacchi non solo dal punto di vista agonistico, ma soprattutto da quello creativo, educativo e formativo promuovendo tutte quelle attività che possono servire allo scopo. È ampiamente riconosciuto il valore di questo "nobile gioco" le cui peculiarità intrinseche lo

rendono uno strumento educativo dalle grandi potenzialità per la memoria, l'attenzione, l'elaborazione combinatoria, l'atto decisionale nell'operare delle scelte, l'attività intellettuale dialettica tra i due giocatori e il processo creativo nella ricerca di nuove idee non dissimile a quello dell'artista. Potenzialità che sono emerse da studi accreditati e che hanno trovato ampio riscontro là dove è possibile sviluppare, in modo continuativo, l'insegnamento del gioco degli scacchi.



Fabriano è situata in una zona geografica che tende a rendere la città isolata rispetto ad altre situazioni ed è per questo che è stato organizzato il "Torneo di scacchi itinerante" tra i comuni montani che si è svolto nel periodo ottobre-dicembre 2009 e che ha visto la partecipazione dei circoli di Arcevia, Sassoferrato, Gubbio e Cupramontana. Un modo per creare un momento di aggregazione tra i gruppi del comprensorio e, nel contempo, un'occasione di studio e di diffusione delle "virtù degli scacchi" tra la gente.

Precedentemente era stato organizzato il "Torneo dei comuni montani" che si è svolto il 27 settembre a Fabriano, il quale ha riscosso un buon successo e che sicuramente diventerà un appuntamento fisso per i prossimi anni.

L'obbiettivo è quello di un'attività ludica, ricreativa, agonistica, per la diffusione del gioco degli scacchi in tutte le sue forme, senza alcuno scopo di lucro.

Per contattare l'associazione: Giuseppe Guglielmi 340 836-3139, e-mail: [giuseppe.guglielmi.0@alice.it](mailto:giuseppe.guglielmi.0@alice.it); Filippo Nocerino 349 2233075, e-mail: [biripippo@libero.it](mailto:biripippo@libero.it).



**FILOTTRANO (AN)**  
**336.442664**

**PUSH & PULL**  
*Store*

**BORSE PORTAFOGLI CINTURE DIGIOTTERIA**

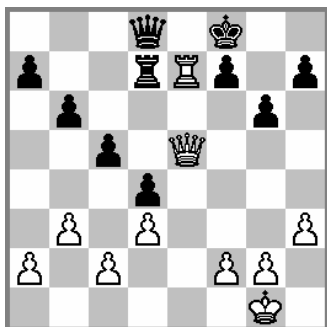
Centro Commerciale "La Manifattura" - CHIARAVALLE Tel. 071 744682  
[www.pushandpull.191.it](http://www.pushandpull.191.it) - [info@pushandpull.191.it](mailto:info@pushandpull.191.it)

Nelle seguenti posizioni tratte da partite realmente giocate, metti nei panni dei Maestri e gioca la mossa migliore per guadagnare materiale o dare scacco matto! (tratte dal sito [www.chessvideos.tv](http://www.chessvideos.tv))

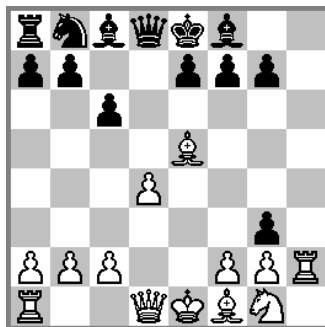
Nelle scacchiere il Bianco muove sempre verso l'alto.



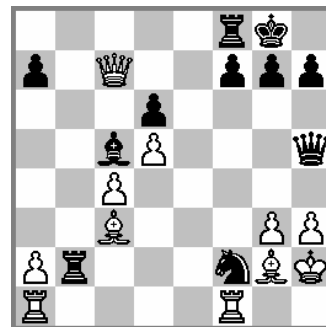
Rivera – Fischer, 1962  
Muove il Nero



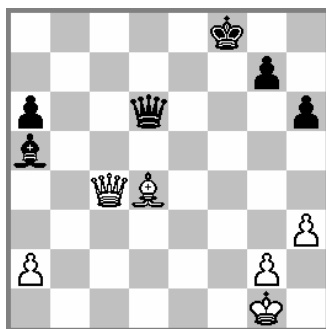
Kwiecki – Roslinski, 1954  
Muove il Bianco



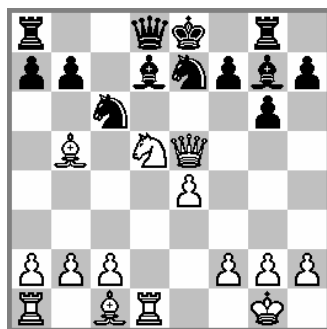
Schuster – Carls, 1914  
Muove il Nero



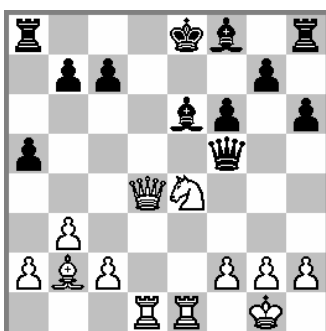
Lasker – Polner, 1889  
Muove il Nero



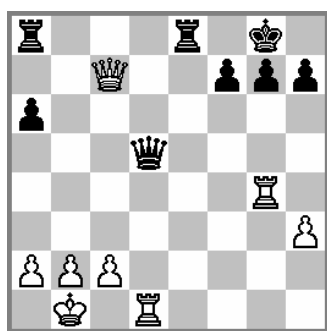
Brundtrup – Budrich, 1954  
Muove il Bianco



Nayer – Nepomniaschky, 2006  
Muove il Bianco



Pollock – Consultants, 1893  
Muove il Bianco



Shanlik – Ribl, 1937  
Muove il Bianco

## Soluzioni

Lasker – Polner, 1889  
1...D:h3 2.Rg1 Dh1 3.Ch3

Schuster – Carls, 1914  
1...Da5+ 2.c3 D:e5 3.g:h2

Shanlik – Ribl, 1937  
1.T:g7 R:g7 2.Dg3+ Rf8 3.T:d5

Pollock – Consultants, 1893  
1.Dd7+ A:d7 2.Cd6+ Rd8 3.Cf7+ Rc8 4.Te8+ A:e8 5.Td8

Nayer – Nepomniaschky, 2006  
1.D:g7 T:g7 2.Cf6+ Rf8 3.C:d7+ Rg8 4.Cf6+ Rf8 5.T:d8+

Brundtrup – Budrich, 1954  
1.Ac5 Ab6 2.Df4+ Rg8 3.D:d5

Kwiecki – Roslinski, 1954  
1.Df6 D:e7 2.Dh8

Rivera – Fischer, 1962  
1...Dc6 2.f3 Db5 3.Aa4 D:b2



FILOTTRANO (AN)  
336.442664

**APOSTROPHE VIAGGI s.r.l.**

NUMANA  
Tel. 071.9330389

## Riccardo Rago, Maestro Fsi

### Quando e perché hai iniziato a giocare a scacchi?

Ho imparato a giocare quasi casualmente all'età di sei anni, come tutte le estati i miei mi portavano al mare a Senigallia e lì un giorno, sotto l'ombrellone vicino, mi inchiodai letteralmente a guardare due persone ormai attempate che giocavano a scacchi. Così trascorsi la mattinata e al rientro chiesi a mia madre di regalarmi una scacchiera che puntualmente arrivò. Qualche partita casalinga con i genitori sino all'età di 11/12 anni quando mi avvicinai al gioco "vero" iniziando a frequentare la Società Scacchistica Triestina e il Circolo Scacchistico Udinese. In realtà non c'era un motivo per il quale avevo iniziato a giocare, semplicemente quelle figure che danzavano sulla scacchiera mi attraevano e intuivo che mi piaceva provare a indovinare cosa facessero. Ancora oggi, dopo ormai molti anni di gioco e migliaia di incontri disputati, in ogni partita incontro ancora il piacere del gioco e ne assaporo ogni sua mossa.

### Qual è il torneo che ricordi con più piacere?

Non c'è un unico torneo che ricordo con piacere, ci sono invece dei periodi che ricordo con piacere, quelli in cui si è in forma ed in cui qualunque mossa si gioca risulta buona. I periodi che ricordo più piacevolmente nel gioco sono quelli legati alla mia crescita scacchistica, avvenuta principalmente a Trieste e Udine e ai molteplici tornei cui ho partecipato nell'ex Jugoslavia negli anni 80/90.

### Quali aperture preferisci giocare?

Con il bianco sono un fautore di 1) e4 perché come diceva Fischer sperimentalmente è la migliore e perché tutti i miei tentativi di giocare altre aperture sono miseramente falliti (le partite da me giocate senza 1)e4 si contano sulle dita delle mani!!). Con il nero sull'apertura di re prediligo la siciliana che ritengo sia l'apertura più adatta alle mie caratteristiche, pur non disdegnando la difesa francese e la difesa Alekhine. Discorso diverso per l'apertura di donna, partita contro la quale gioco letteralmente di tutto preferendo gli impianti derivanti dalla Difesa Slava. In realtà preferirei che nel gioco si potesse evitare l'apertura, essendo questa il tallone di Achille del mio gioco, non piacendomi lo studio sistematico di tale fase della partita. Per tale ragione non disdegno giocare a 960 dove le posizioni iniziali dei pezzi sono casuali (960 posizioni iniziali possibili), e dove non essendoci di fatto la teoria delle aperture le differenze tra giocatori di pari livello si annullano almeno per quello che concerne le conoscenze teoriche.



### Cosa ti piace e cosa no degli scacchi oggi in Italia e nelle Marche?

Apprezzo che in questi ultimi anni sia aumentato il numero dei giovani che si sono avvicinati a questo gioco grazie soprattutto ad appassionati che hanno dedicato energie, tempo e risorse anche economiche ottenendo dei risultati eccellenti. Apprezzo l'alto numero di manifestazioni sia a cadenza rapida che lenta che ormai si svolgono capillarmente sul territorio nazionale e regionale permettendo agli appassionati un'ampia scelta. Non apprezzo invece quelle manifestazioni dove "avventurieri" improvvisatisi organizzatori propongono convenzioni favorevoli solo alle loro tasche a discapito dei giocatori che potrebbero trovare delle condizioni di soggiorno migliori.

### Riflessione

E' importante imparare a giocare a scacchi per la capacità di questo gioco di insegnare a sviluppare il senso dell'autocontrollo, di insegnare a sviluppare la logica, di insegnare a prendere delle decisioni, di insegnare a rispettare gli altri e dare la responsabilità delle proprie sconfitte e insuccessi solo a se stessi, di insegnare a prendere coscienza delle proprie possibilità proprio come nella vita. Il gioco degli scacchi è capace di dare a tutti, indipendentemente dalla forza di gioco, delle grandi gratificazioni personali però suggerisco di non sacrificare studio, lavoro e vita reale per un gioco, bensì di sacrificarsi per studio, lavoro e vita per potersi dilettere con il re dei giochi.

**Dario Pedini è ViceCampione Italiano Semilampo 2010 (60 partecipanti) grazie al 2° Posto assoluto ottenuto ad Arvier il 25 Aprile battendo tra gli altri anche il MI Genocchio! Fanese tesserato col Dorico Ancona ha già vinto nel 2007 il Titolo Assoluto (qui di seguito i primi):**

1	8.0	4	B DVIRNYI Daniyl	2380 2533 TV_IM   48.00
2	6.5	7	<b>B PEDINI Dario</b>	<b>  2219 2235 AN_CM   48.50</b>
3	6.5	1	A CASTALDO Folco	2583 2256 TO_FM   48.00 52.00
4	6.5	6	B LUCIANI Valerio	2245 2315 PD_FM   48.00 51.50 2149.22
5	6.5	5	B PACE Pietro Dario	2304 2246 MI_M   48.00 51.50 2080.44



**Piero Bontempi vince l'Open A del Week End di Cremona (2° Mueller, 3° Gromovs)**

**Fabio Bruno vince il torneo di Ponte Arche (TN). (2° Vuelban e 3° de Santis)**

**Denis Rombaldoni vince la Semifinale del Campionato Italiano a Torino con 7 su 9. Il fratello Axel è quarto con 6.5 nel gruppo dei secondi. Entrambi ottengono così il diritto a partecipare alla Finale del Campionato Italiano di Siena 2010**



E' uscito il nuovo numero di [Scacchitalia](http://www.federscacchi.it), 60 pagine a colori con servizi sull'ultimo CIS, sulla scuola, sul collezionismo, sulla storia degli scacchi e molto altro, tra cui una partita estesamente commentata dal nostro GM Michele Godena e la prima uscita della nuova rubrica "Gli italiani contro i top del mondo" di Marco Sbarra.

Nello stesso tempo, viene presentato anche un numero speciale di

46 pagine: "Antiche testimonianze degli scacchi in Toscana (sec. XI-XIV)", di Mario Leoncini.

In conclusione, due pubblicazioni tutte da leggere e gustare che si possono scaricare dal sito della Fsi, [www.federscacchi.it](http://www.federscacchi.it).

**Denis Rombaldoni vince la Mitropa Cup con la nazionale italiana a Chur, Svizzera. Inoltre grazie al 4,5 su 6 e performance 2596 ottiene la medaglia come miglior 5° Scacchiera. Anche nel Femminile Italia 1° nella Mitropa.** Strepitosa prestazione dell'Italia alla Mitropa Cup, conclusasi a Chur in Svizzera.

L'Italia coglie una magica doppietta, conquistando la medaglia d'oro sia nella manifestazione assoluta che in quella femminile, senza perdere neppure un incontro!

I ragazzi vincono con 15 punti squadra su 18 e 26 punti individuali su 36. Ottime tutte le prestazioni individuali, con le performance di ciascuno tutte superiori al proprio Elo: Caruana 6,5 su 8, performance 2780, la più alta di tutta la manifestazione; Godena 3,5 su 6, 2574; Vocaturo 5,5 su 7, 2710; S. Brunello 6 su 9, 2582; D. Rombaldoni 4,5 su 6, 2596. Sabino Brunello ha sfiorato la norma GM.

**NT**®  
new tech. S.R.L.

60020 ANCONA  
Via Grandi 20  
(Zona Baraccola Ovest)  
Tel. 071.266623 ra  
071.266623 ra  
Fax 071.2666694  
P. IVA 01009660422

**CO.ME.TA.T.**  
COPPE - MEDAGLIE - TARGHE - TROFEI  
INCISIONI LASER - TIMBRI IN 1 ORA

di SBARBATI MONIA  
Via Isonzo 2 Tel/Fax 071 63428 60019 Senigallia An  
e-mail: [cometat@alice.it](mailto:cometat@alice.it)  
C.F. SBR MNO 81R70 I608P P. IVA 02311540427



# CASSA DI RISPARMIO DI FABRIANO E CUPRAMONTANA

S.p.A.

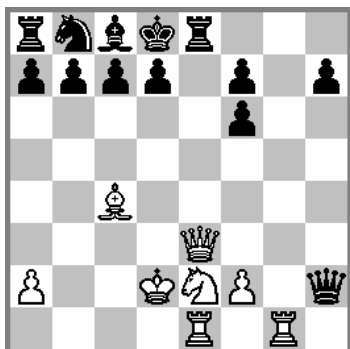
In questa sezione verranno presentate partite di Gran Maestri e di Campioni di tutti i tempi.

## L'INGORDIGIA PUNITA

Le due brevi partite che seguono ammoniscono a non essere troppo "avidì" in apertura. Il guadagno di uno o due pedoni costa spesso tempi preziosi che l'avversario potrà sfruttare al meglio.

**Perlasca - Grassi** (Como, 1901) Gambetto Danese.

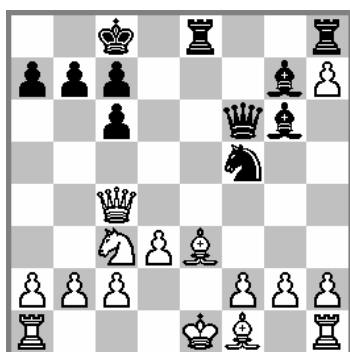
**1. e4 e5 2. d4 e:d4 3. c3 d:c3 4. Ac4 c:b2 5. A:b2 Ab4+ 6. Cc3 A:c3+?** Meglio giocare 6. ... Cc6 e non aiutare il Bianco a svilupparsi. **7. A:c3 De7? 8. Db3! D:e4+ 9. Rd2 D:g2** Il Nero continua a giocare solo con la Donna: ha guadagnato numerosi Pedoni ma i suoi pezzi sono ancora tutti da sviluppare. **10. Ce2 Cf6 11. A:f6 g:f6 12. De3+ Rd8 13. Thg1 D:h2 14. Tae1 Te8?** (v. diagramma).



Si imponeva **14.Dd6+** e **15. ... c6**. Il Bianco dà ora il via ad una pirotecnica combinazione di matto, assolutamente spettacolare e imparabile. **15. D:e8+ R:e8 16. Cd4+ Rf8 17. Te8+ R:e8 18. Tg8+ Re7 19. Cf5# 1-0**

**N.N. - Keres** (1940) Controgambetto Lettone

**1.e4 e5 2. Cf3 f5 3. C:e5 Cc6 4. Dh5+?** La corretta risposta era **4. Cc3**. **4...g6 5. C:c6** Poco piacevole per il Bianco era il seguito **5. C:g6 Cf6 6. Dh4 Tg8 7. C:f8 Tg4** e poi **T:e4+**. **5. ... d:c6 6. De2 Ag7! 7. e:f5+ Ce7 8. f:g6 Af5 9. g:h7 Dd7 10. Dh5+ Ag6 11. Dh3** Con quattro Pedoni in più il Bianco vorrebbe cambiare le Donne ma Keres, ovviamente, non ci sta. **11. ... Cf5 12. Dd3 Df7 13. Dc4 Df6! 14. Cc3 0-0-0 15. d3 Tde8+ 16. Ae3** (v. diagramma).



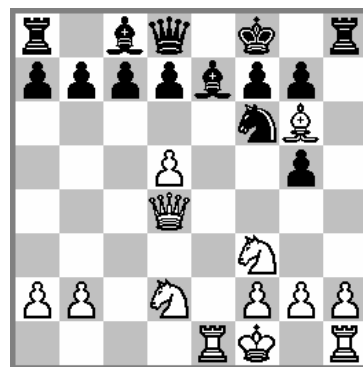
**T:e3+! 17. f:c3 C:e3 18. Da4?** Migliore era **18. Db3**. Così il Nero chiude rapidamente i conti. **18....Tf8 19. Ae2 D:c3+! 20. b:c3 A:c3# 0-1**

## IL BASTIAN CONTRARIO

Lo statunitense Frank James Marshall (1877-1944) che per quasi un trentennio fu campione incontrastato degli USA, apprese il gioco a 10 anni e ad esso dedicò interamente la vita. Artista più che lottatore, non riuscì – soprattutto a causa dei suoi limiti nel repertorio delle aperture, in cui amava andare controcorrente giocando varianti demolite o superate – ad entrare nel ristretto olimpo dei grandissimi campioni. In compenso la fantasia del suo gioco contribuì spesso a trasformare le sue partite in autentiche gemme della scacchiera. La seguente partita contro Burns ottenne il premio di bellezza al torneo di Ostenda del 1905.

**Marshall-Burns** (Ostenda, 1905) Gioco Piano

**1. e4 e5 2. Cf3 Cc6 3. Ac4 Ac5 4. c3 Cf6 5. d4 e:d4 6. c:d4 Ab4+ 7. Rf1** Anche se non proprio originale, questa non è certo la mossa migliore consigliata dalla teoria. Segnalata già da Polerio, la variante **7. Rf1** presenta tuttavia interessanti possibilità in favore del Bianco. **C:e4?!** Migliore era **7....d5 8. e:d5 C:d5 9.Cc3!** ecc. **8. d5 Ce7 9. Dd4 Cf6 10. Ag5 Cg6 11. Cbd2 h6** Sia **11....0-0** che **11....Ae7** danno al Bianco una forte iniziativa. **12. Te1+ Rf8** Forse si poteva tentare **12....Ae7 13. A:f6 g:f6 14. d6 c:d6 15. D:d6 Tf8. 13. Ad3! Ae7 14. A:g6 h:g5** (v. diagramma).



Se **14....f:g6 15. Ce5 De8 16. Dd3** e vince. **15. Ce5!!** Semplice ed efficace! **15. ... f:g6 16. C:g6+ Rf7 17. T:e7+!! R:g6** Una mossa come **17....D:e7** avrebbe solo prolungato l'agonia del Nero. **18. Dd3+ Rh6 19. h4! g4** Se **19. ... D:e7 20. h:g5+ R:g5 21. Cf3 Rf4 22. g3+ Rg4** e sul Nero cala la tela. **20. h5! C:h5 21. Df5 g6 22. T:h5+!** e il Nero abbandona in vista di **22....g:h5 23. Df6** matto.



Via Schiavoni - FILOTTRANO (AN) - Italy - Phone 071.7222222 - Fax 071.7220044

## REGOLAMENTI

(dal regolamento della FIDE:)

### **ART. 6 - L'OROLOGIO PER GLI SCACCHI**

(...continua da numero precedente)

6.9 Tranne quando si applicano gli Articoli 5.1.a, 5.1.b, 5.2.a, 5.2.b, 5.2.c, la partita è persa per quel giocatore che non completa il numero prescritto di mosse nel tempo stabilito. Tuttavia se la posizione è tale che l'avversario non è in grado di dare scaccomatto al giocatore con una qualsiasi possibile sequenza di mosse legali, la partita è patta.

6.10a. Ogni indicazione data dagli orologi viene considerata definitiva in assenza di evidenti difetti. Un orologio con un evidente difetto dovrà essere sostituito. L'arbitro sostituirà l'orologio e farà ricorso al suo miglior discernimento nel determinare quali tempi dovranno essere indicati sull'orologio dato in sostituzione.

b. Se durante il gioco si è evidenziato che le impostazioni di uno o entrambi gli orologi sono scorrette, il giocatore o l'arbitro fermeranno immediatamente gli orologi. L'arbitro inserirà le impostazioni corrette ed aggiusterà il tempo e il contatore delle mosse. Egli userà il suo miglior giudizio per determinare i corretti aggiustamenti.

6.11 Se entrambe le bandierine sono cadute ed è impossibile stabilire quale bandierina è caduta per prima:

- a. la partita continuerà se ciò accade in un periodo qualsiasi della partita, escluso l'ultimo.
- b. la partita sarà patta se ciò accade nel periodo di tempo in cui devono essere completate tutte le mosse.

6.12a. Se è necessario interrompere la partita, l'arbitro fermerà gli orologi.

b. Un giocatore può fermare gli orologi unicamente con lo scopo di richiedere l'assistenza dell'arbitro, per esempio in caso di promozione se il pezzo scelto non è disponibile.

c. In ogni caso, l'arbitro deciderà quando la partita deve essere ripresa.

d. Se un giocatore ferma gli orologi per richiedere assistenza all'arbitro, l'arbitro determinerà se il giocatore ha una valida ragione per farlo. Se fosse chiaro che il giocatore non ha valida ragione per fermare gli orologi, il giocatore verrà penalizzato in base all'articolo 13.4.



6.13 Se si verifica un'irregolarità e/o i pezzi devono essere ripristinati in una precedente posizione, l'arbitro deve usare il suo miglior discernimento per determinare i tempi che devono essere indicati dagli orologi. Egli deve anche, se necessario, ripristinare il contatore delle mosse dell'orologio.

6.14 Schermi, monitor, o scacchiere per dimostrazione che riportino la posizione in atto sulla scacchiera, le mosse e il numero di mosse fatte, e orologi che indichino anche il numero delle mosse, sono permessi nella sala di torneo. In ogni caso, non è consentito al giocatore avanzare richieste basate unicamente su indicazioni visibili in questi modi.

*(Se vuoi conoscere i vari regolamenti degli scacchi puoi andare sul sito della Federazione alla pagina seguente:)*

[www.federscacchi.it/str\\_reg.php?tipo=3](http://www.federscacchi.it/str_reg.php?tipo=3)



**Edizioni Ediscere**

[www.edizioniediscere.com](http://www.edizioniediscere.com)



## WEEK END FALCONARA ( 2-6 gennaio)

Valido come Campionato Provinciale di Ancona, il Week End di 5 giorni consecutivi a Falconara ha visto la vittoria del CM Maurizio Foglia davanti al romagnolo Mauro Scarpa (1N e al suo rientro agonistico dopo anni di inattività) e Matteo Rotoni, anch'egli CM. In totale i partecipanti sono stati 28 di cui 19 nel torneo principale e 9 in quello under 16 vinto da Farsetti Luca, Pernacchia Francesco e Scarpa Silvia (figlia di Mauro). Da segnalare nel torneo A l'ottimo risultato del giovane Stefano Giampieri. Arbitro di entrambi i tornei l'Arbitro Fide Bruno Forlivesi.

## WEEK END CIVITANOVA (2-6 .gennaio)

Torneo Open a Civitanova Marche, valido come Campionato Provinciale di Macerata, con ben 36 partecipanti che per un provinciale sono quasi un record, non solo nella nostra regione ma in tutta la penisola..... Il favorito di turno, il Maestro Fide Valerio Luciani, è incappato in una falsa partenza perdendo con la 1N Baleani Emanuele, ed a nulla è valsa la rimonta che lo ha portato a pari punti con Iori Massimiliano però solo 2° per spareggio tecnico. Applauso quindi a Iori, 1N, che precede Luciani e il CM Sergio Rinaudo.

Organizzazione perfetta del locale circolo civitanovese ed ottimo arbitraggio di Bruno Gianfelici, Arbitro Nazionale.

## WEEK END FERMO ( 24-31 gennaio)

Dopo aver vinto ad inizio mese il Week End di Falconara, Maurizio Foglia si è ripetuto anche a Fermo, nel torneo valido per il Campionato Provinciale dell'omonima nuova provincia. Foglia è arrivato 1° a pari punti insieme al Maestro senigalliese Riccardo Rago ma aggiudicandosi la vittoria finale. I partecipanti sono stati 27 sotto la supervisione dell'arbitro Basilio Morelli, ACN.



Centro revisioni delle valli  
Misa - Nevola - Cesano

**P.I. MATTEO MANONI**  
TECNICO RESPONSABILE

Viale Meucci, 12 - Tel. 071/7975851 - 60013 CORINALDO (Ancona)  
Cell. 338 2035549 - Partita IVA 01519070427



di BUGARI MORENO  
via Manzoni 62, 60128 ANCONA IT  
web: [www.computer2m.it](http://www.computer2m.it)  
email: [computer2m@computer2m.it](mailto:computer2m@computer2m.it)  
tel/fax 071 2800952

## CIS - Campionato Italiano a Squadre

La serie Master del Cis, svoltasi ad Arvier in Valle d'Aosta dal 29 aprile al 2 maggio, ha visto per il secondo anno consecutivo la vittoria della squadra di Padova, che schierava Caruana, Georgiev, Bellini, Collutiis, Arlandi, Valsecchi.

E si è ripetuta al secondo posto come nel 2009 Pesaro, che quest'anno schierava in prima scacchiera il GM Shirov considerato tra i più forti giocatori al mondo. Insieme a Shirov anche il francese Delorme, i due fratelli Rombaldoni Denis e Axel con il padre Andrea, il capitano Ragonesi e i due nuovi acquisti Brunello e Braga.

La squadra di Ancona schierava la stessa squadra che ha vinto lo scorso anno il suo raggruppamento in serie A1: Pavasovic, Bontempi, Lanzani, De Santis, Borgiani, Rotoni, Foglia.

Po s	Scr	Team Name	SumR
1	13.00	<a href="#">OBIETTIVO RISARCIMENTO PD</a>	20.00
2	10.00	<a href="#">SCAVOLINI PUNTO ESCLAMATI</a>	20.00
3	10.00	<a href="#">CHIETI</a>	16.00
4	8.00	<a href="#">MONTEBELLUNA 1</a>	14.50
5	7.00	<a href="#">VIMAR SCACCHI MAROSTICA</a>	15.50
6	7.00	<a href="#">CSKB TORVECA CAFFE' VIGEV</a>	14.00
7	7.00	<a href="#">LA ZISA PALERMO</a>	14.00
8	7.00	<a href="#">A.S.A ANCONA</a>	13.50
9	7.00	<a href="#">LATINA</a>	13.50
10	7.00	<a href="#">ACCAD. SCACCH. LE 2 TORRI</a>	12.50
11	6.00	<a href="#">TRESTINA A</a>	13.00
12	4.00	<a href="#">IL MASSIMO BANCA NUOVA PA</a>	10.50
13	3.00	<a href="#">CARIGE GENOVA</a>	8.50
14	2.00	<a href="#">AUGUSTA PERUSIA (PG)</a>	10.50

(riportiamo dal sito della Fsi dedicato all'evento:)

Concluso senza problemi il campionato italiano a squadre. Ottima la direzione arbitrale di Renzo Renier, Jean Coqueraut e Gianluca Mircoli. Perfetta la trasmissione in diretta delle partite, seguita un po' da tutto il mondo.

Nel femminile più che meritata la vittoria di Chieti, nell'ultimo turno la Scacchistica Milanese non va oltre il pareggio con Pesaro ma ottiene il secondo posto grazie a un solo punto individuale in più rispetto alla compagine di Vitinia.

*Per le classifiche dei semilampo [www.marchescacchi.com](http://www.marchescacchi.com).*



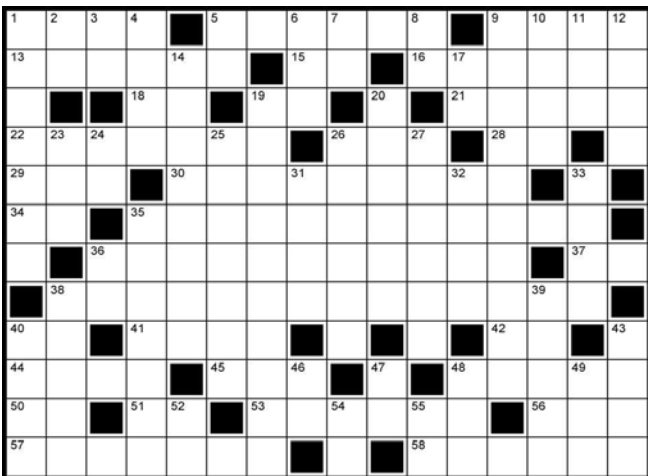
**REGNI ROMANO**

TRASPORTI E DISTRIBUZIONE  
A TEMPERATURA CONTROLLATA

**60013 CORINALDO (AN)**

**TEL.071/67291 CELL. 346/7576644**

## CRUCIVERBA

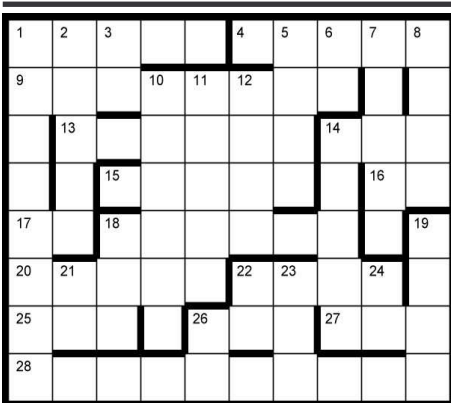


### ORIZZONTALI

1. Primo re di Israele - 5. Tra ventre e ginocchia - 9. Piatto della cucina giapponese - 13. E' tentacolato - 15. Targa di Caserta - 16. Tascabile - 18. Principio di freddo - 19. Opposto a NE - 21. Basta per uno spuntino - 22. Antico atrio paleocristiano - 26. Forza...comica - 28. Prefisso internet libico - 29. Società per Azioni - 30. Finisce sempre di domenica - 34. Orient Express - 35. Riceve dal mittente - 36. Recipiente per vari usi - 37. Curriculum Vitae - 38. Nel disegno industriale cura i particolari - 40. Vineaio senza vino - 41. Un si dialettale - 42. La targa di Como - 44. Abitante dell'antico Perù - 45. Risiede in un palazzo di vetro - 48. Un tipo di formaggio - 50. La prima in musica - 51. Sono doppie nel colletto - 53. Città francese - 56. Abbr. di Cavaliere - 57. Famoso quello di Messina - 58. Volatile con gambe e collo lunghi.

### VERTICALI

1. Finanzia attività sportive e culturali - 2. Iniziali della Oxa - 3. Si ripetono negli ululati - 4. Manovra l'ascensore ni grandi alberghi - 5. Alla fine del rigo - 6. Suono di ritorno - 7. Metà della meta - 8. Si grida saltando - 9. Complesso di alunni - 10. Va bene a New York - 11. Unità di misura del chilogrammo-massa - 12. Azioni - 14. Rispondono all'appello - 17. Un pò ottuso - 19. Il secolo XVIII - 20. Levigata - 23. Può essere operaia o regina - 24. Due volte in radura - 25. Contenitore da picnic - 26. Costituente di molte resine - 27. Risveglio buddista - 31. Contenitore in cui ribolle il mosto - 32. Sono due nel naso - 33. Mammifero carnivoro marino - 35. Muscolo della schiena - 36. Simbolo del calcio - 38. Un vino bianco veneto - 39. Piccolo cappello da donna rotondo - 40. Un'affezione virale, sigla - 43. Multiplo di tre - 46. Vocali che vanno in fumo - 47. Due rivali a bridge - 48. Club Alpino Italiano - 49. Nome maschile scozzese - 52. I confini del Tibet - 54. Linea senza vocali - 55. Ultime in corsa.



## CRUCIVERBA A FILETTI

### ORIZZONTALI

1 Ci si entra per sudare - 4 Mammiferi africani a strisce nere - 9 Girano su se stesse - 13 Più vasti dei mari - 14 Formava con Scarpelli duo di sceneggiatori - 15 Dente d'elefante - 16 La Derek del cinema - 17 Penultima nota - 18 Capitale del Canada - 20 Montanelli giornalista - 22 Frutto con gheriglio - 25 E' famoso per la sua arca - 26 Azzurro scuro - 27 Eccetera, abbr. - 28 Prepara l'atleta.

### VERTICALI

1 Moneta britannica - 2 Profumo - 3 Mezzo uovo - 5 Un antico profeta - 6 Capo di bestia - 7 Sport con palla ovale - 8 Mitico padre di Teseo - 10 Esaurito rende di più - 11 Molto - 12 Frazione terremotata abruzzese - 14 Tragedia del Foscolo - 18 Componente lirico - 19 Il più grande dei Cervidi - 21 Nobelio, simbolo - 22 Iniziali del regista Loy - 23 Antiquato, superato - 24 Principio di economia - 26 Benevento in auto.

## SUDOKU

4			2			7	
	5	6					9
2			6			4	
8	4					3	6
	3			5			8
	7					1	8
				1			
8			5				2

		1					
	4	2	8				
		3	2		1		7
						3	6
2	7	4		6			9
9						4	
		9	1	3			
						5	2
							1

Le soluzioni verranno pubblicate nel prossimo numero. Le seguenti sono le soluzioni dei giochi pubblicati sul n. 5:

1	P	R	O	D	E		C	L	U	B
9	L	E	D		I	C		O	N	U
	A		O	S		I	O			R
16	U	R		P	A	N	T	S		E
	S		S		U	B	I	T	O	A
	O		A	M	I	C	O		T	U
28	M		A	T	I		S	E		
	R	E	T	R	O		A	L	O	E
31	I	N		E		D		I		R
33	O	U	T		A	D	E	P	T	A

1	P	E	S	C	A	R	A			
	A	A			O					
4	B	R	I	N	D	I	S	I	M	M
				O	S		B	A	R	I
	E									
7	P	A	V	I	A					L
	I		A							
	S									
9	A	S	T	I						

1	E	V	A	S	A	S	T	R	I	
11	L	O	R	O	L	I	V	A	T	O
13	C	L	A	N	T	E	A	G	E	L
18	E	U		Z	Z	O	K	M	O	
23	S	T	A		M	O	I	R	A	
28	K	O	P	O	T	A	T	O	I	O
30	A	P	E	M	I	A	A	N		P
	I		I	O	A	C	U	M	E	S
41	C	A	N	Y	O	N		A	S	I
44	E	N	Z	A		O	C	I	T	A

9	7	4	8	6	5	2	1	3
8	5	3	9	2	1	7	4	6
1	6	2	4	3	7	8	9	5
5	1	9	7	8	4	3	6	2
6	4	7	3	1	2	5	8	9
3	2	8	6	5	9	1	7	4
7	8	5	2	4	6	9	3	1
2	9	6	1	7	3	4	5	8
4	3	1	5	9	8	6	2	7

## GSS REGIONALI, S.SEVERINO 26 MARZO

Più di 200 ragazzi delle scuole elementari, medie e superiori di tutta la regione si sono incontrati per contendersi il titolo regionale e per qualificarsi alla fase nazionale di carole. Ecco di seguito le classifiche delle prime 3 di ciascuna categoria:

### Scuole Elementari maschili

1	11.0	1	I. TRILLINI (OSIMO)
2	9.0	10	I. ANTOGNINI ANCONA
3	9.0	11	S.E. DE AMICIS (ANCONA)

### Scuole Elementari femminili

1	9.0	8	SCUOLA LEVI ANCONA
2	8.0	7	SC. ANTOGNINI ANCONA
3	7.0	3	I.C. D. ALIGHIERI PESARO

### Scuole medie maschili

1	8.0	3	S.M. PINOCCHIO ANCONA
2	5.0	5	I.C. GANDIGLIO FANO
3	4.0	2	FRACASSETTI FERMO

### Scuole medie femminili

1	10.0	1	SM PINOCCHIO ANCONA
2	8.0	6	S. DONATELLO ANCONA
3	6.0	5	PIRANDELLO CAR. CIVITANOVA

### Scuole superiori juniores maschili

1	9.0	3	P.S. 2 TORELLI FANO
2	7.0	1	IS MARCONI PESARO
3	6.0	4	LSS GALILEI ANCONA

### Scuole superiori juniores femminili

1	7.0	3	ISS SAVOIA ANCONA
2	7.0	1	ITIS MERLONI FABRIANO
3	3.0	4	ICT MAMIANI PESARO

### Scuole superiori allievi maschili

1	8.0	4	I.I.S. VOLTERRA TORRETTE (W)
2	6.0	2	I.C. CORRIDONI OSIMO (W)
3	3.0	5	ITIS E. MATTEI URBINO

## TORNEI SETTIMANALI A FALCONARA

Da settembre a maggio si svolgono quasi ogni settimana, al centro Sociale Leopardi di Falconara (AN), tornei validi per le qualificazioni alle Finali nazionali, con un massimo di partecipanti uguale a 50 ragazzi permettendo così agli under 16 di giocare ed allenarsi spesso. Per prescrivere occorre spedire un'email a [gattorandagio@libero.it](mailto:gattorandagio@libero.it) ricevendo email di risposta che confermi o meno l'iscrizione. Per ulteriori dettagli andare su [www.scacchirandagi.com](http://www.scacchirandagi.com) alla voce tornei giovanili.

Nell'immagine qui sotto, una visione della saletta per i tornei da 50 ragazzi cui possono eventualmente assistere anche i genitori; tali tornei sono validi per le qualificazioni alle Finali Nazionali under 16.



## CAMPIONATI REGIONALI U16 A FALCONARA

Circa 250 partecipanti per il Campionato regionale individuale u16, svoltosi negli ultimi anni sempre a Falconara. Di seguito i vari campioni regionali 2010 e relativo circolo:

UNDER 8 MASCHILI - Gangitano Emanuele (Ancona)

UNDER 8 FEMMINILI - Ugolini Elisa (Pesaro)

UNDER 10 MASCHILI - Maggiore Francesco (Osimo)

UNDER 10 FEMMINILI - Sanchez Sara (Ancona)

UNDER 12 MASCHILI - Sacripanti Francesco (Ancona)

UNDER 12 FEMMINILI - Petrosino Elena (Ancona)

UNDER 14 MASCHILI - Gregari Giacomo (Ancona)

UNDER 14 FEMMINILI - Balzano Filli (PSElpidio)

UNDER 16 MASCHILI - Sacripanti Michele (Ancona)

UNDER 16 FEMMINILI - Lucana Alexandra (Ancona)

**PUSH & PULL**  
Store

COMPLEANNI  
ANNIVERSARI  
PREMIAZIONI  
OCASIONI SPECIALI

PER TUTTE  
LE VOSTRE  
IDEE REGALOH!

**BORSE PORTAFOGLI CINTURE BIGIOTTERIA**  
Centro Commerciale "La Manifattura" - CHIARAVALLE Tel. 071 744682  
[www.pushandpull.191.it](http://www.pushandpull.191.it) - [info@pushandpull.191.it](mailto:info@pushandpull.191.it)

Le recensioni dei libri sono tratte dal sito delle 2 Torri di Bologna, il più grande negozio di materiale scacchistico d'Italia che potete visionare al sito [www.chess.it](http://www.chess.it), e dal sito delle Edizioni Ediscere, [www.edizioniediscere.com](http://www.edizioniediscere.com).

## LIBRI

### LA MIA SCUOLA DI SCACCHI - LEZIONI DI PERFEZIONAMENTO

Claudio Negrini, LE DUE TORRI, 2008, p. 232

Gli scacchi sono un gioco bellissimo, ma hanno una caratteristica che ne impedisce una rapida diffusione: la loro comprensione non è immediata.

Partendo da una migliore individuazione dei concetti chiave, si sviluppano le lezioni di perfezionamento della Scuola di Scacchi di Claudio Negrini, direttore tecnico di una delle più prestigiose accademie italiane dove si insegnano gli Scacchi. Il fine è quello di rendere immediatamente riconoscibili i temi importanti su cui occorre porre attenzione nel valutare una posizione, in modo tale che essi possano formare un bagaglio ordinato e metodico per affrontare le fasi di gioco - strategica e tattica - con concetti esaurienti e precisi.

### VIDEO SCUOLA DI SCACCHI IN DVD per TV o PC

Quello che è necessario conoscere per passare da "giocatore occasionale" a "giocatore da torneo" è contenuto in queste lezioni che affrontano argomenti complessi con un'immediata e insospettata semplicità. Le lezioni hanno come conduttori Maestri blasonati che sono valenti istruttori e insegnanti di primo livello. Nei diversi DVD vengono trattati tutti gli argomenti, dalle aperture ai finali, al centropartita, a come fare un piano, le strutture pedonali, la tattica con esercizi, i repertori per il Bianco e per il Nero ecc. ecc.



€ 19,90  
cad.

### 1001 ESERCIZI PER PRINCIPIANTI

Gli scacchi sono al 99% tattica! Se questa celebre definizione è valida per il giocatore esperto, lo è ancor di più per il principiante. Per ottenere rapidi e visibili miglioramenti dei propri risultati, non c'è niente di meglio che allenare il colpo d'occhio sulle posizioni tipiche di scacco matto e, più in generale, sulle combinazioni tattiche. Questo libro di 144 pag. presenta centinaia di posizioni di scacco matto da individuare "a vista", come i facili matti in uno o due mosse, ma anche esercizi più impegnativi e combinazioni altamente spettacolari. Molto importanti, dal punto di vista didattico, sono inoltre le spiegazioni di tutti i motivi tattici fondamentali.



€ 14,50

## SOFTWARE

### SCACCO MATTO - NINTENDO DS **NEW**

Un gioco divertente e appassionante che, sfruttando le abilità coinvolte nell'apprendimento del gioco degli scacchi, potenzia il pensiero strategico, la logica e la capacità di problem solving.

Ideale per i ragazzi dagli 8 anni in su, il programma propone molteplici attività che, sotto forma di mirabolanti sfide o avventure, insegnano progressivamente le regole degli scacchi, allenando allo stesso tempo nelle abilità cognitive e metacognitive, di ragionamento, concentrazione e calcolo mentale, a vari livelli di difficoltà.

### IL GIOCO DEGLI SCACCHI - CD-Rom

Mearini Maria Teresa - Messa Roberto, Messaggerie Scacchistiche, 2007

Frutto della collaborazione tra un maestro internazionale di scacchi e un insegnante di scuola elementare, questo corso si propone di far conoscere gli scacchi a bambini e ragazzi...



€ 39,50

### IL LIBRO COMPLETO DELLE APERTURE *Apprendere bene e velocemente, le mosse, i piani, le idee*

Si tratta di un libro completo, nel quale il tempo impiegato per lo studio si rivelerà utilissimo anche negli anni a venire, poiché i principi e le idee esposte sono valide al di là delle mode del momento. Con il **Libro completo delle Aperture** potrete scegliere l'apertura e la difesa più adatta a voi; Imparare cosa c'è «dietro» le mosse d'apertura, Scoprire quali sono i piani giusti da mettere in atto. **Nel libro** troverete tutte le aperture in un solo volume. Consigli, note e tatticismi caratteristici, Le mosse sbagliate da evitare. Il tutto in 592 pagine. Con prefazione di Michele Godena.



€ 19,50

### ESAME DI SCACCHI *conoscere le proprie potenzialità e scoprire dove migliorare*

Volete sapere quanto valete realmente a scacchi? Che siate un principiante o un esperto maestro, questo libro vi aiuterà a valutare il vostro attuale livello, scoprendo le vostre debolezze e dandovi dei consigli per migliorare. L'autore ha infatti concepito una serie di test combinati, di difficoltà diversa, che tengono conto delle risposte di una moltitudine di allievi di ogni livello. Grazie a questa diagnosi, il giocatore potrà scegliere, nei capitoli dedicati all'allenamento, i consigli più adatti al suo profilo e migliorare sotto quell'aspetto. L'esame di scacchi consiste in 100 posizioni da valutare con domande guidate.



# LE DUE TORRI

tutto per gli scacchi

Via Ugo Lenzi 4/d - 40122 BOLOGNA  
Tel. 051.522.433 Fax 051.550.501

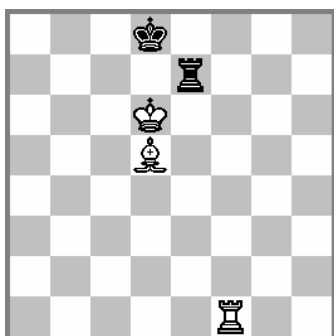
[www.chess.it](http://www.chess.it) [info@chess.it](mailto:info@chess.it)

In questa sezione verranno riportati frammenti di tattica o strategia scacchistica, di aperture o di finali di partite.

## FINALI DI PEZZI

### Torre e Alfiere contro Torre

Quando il Re della parte più debole si trova al centro della scacchiera, la vittoria è impossibile. Se invece il Re del giocatore in svantaggio viene confinato ai bordi della scacchiera, le possibilità di vittoria sono molteplici. Di regola, in tal caso, si perde quando i due Re sono in **opposizione** (ossia quando sono contrapposti alla più breve distanza) e quando questa opposizione non può essere superata. Per meglio chiarire quanto detto, riportiamo un'analisi di Philidor vecchia di due secoli (v. diagramma) ma sempre valida.

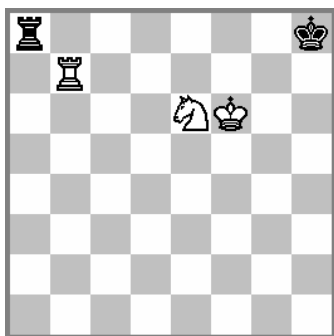


Se il Nero avesse il tratto, con 1. ... Td7+ infrangerebbe subito l'opposizione ottenendo così la patta. Ma la mossa è al Bianco che vince nella seguente maniera:

**1. Tf8+ Te8 2. Tf7 Te2! 3. Tg7!** Mossa di attesa che obbliga la Torre Nera ad abbandonare la forte casa e2. **3. ...Te1 4. Tb7** Minaccia matto con 5.Tb8. **4....Tc1 5. Ab3! Tc3 6. Ae6 Td3+ 7. Ad5 Tc3 8. Td7+ Rc8 9. Tf7 Rb8 10. Tb7+ Rc8 11. Tb4!** Minaccia 12. Ae6+. **11. ... Rd8 12. Ac4 Rc8 13. Ae6+** e vince.

### Torre e Cavallo contro Torre

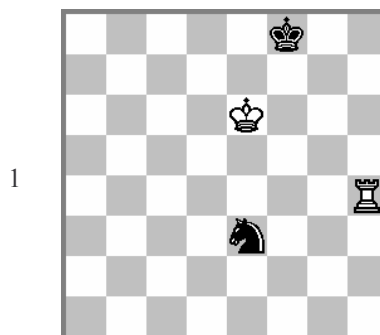
Questo finale di solito termina in parità: si può sperare di vincere solo se il Re della parte più debole è relegato in un angolo o ai bordi della scacchiera, come nell'esempio del diagramma.



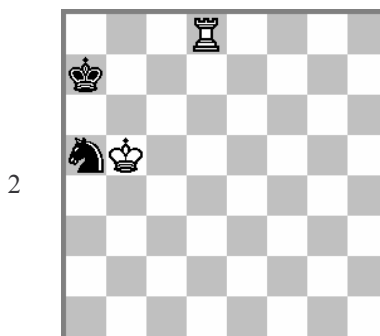
Il piano del Bianco consiste nel trasferire il Re in g6 ed il Cavallo in f6. **1. Rg6 Rg8 2. Tb6** Per realizzare il suo piano, il Bianco deve sorvegliare la sesta traversa. **Te8 3. Tc6 Ta8 4. Cg5 Rf8 5. Te6 Tb8 6. Ch7+ Rg8 7. Te7 Tb6+ 8. Cf6+** e vince.

### Torre contro Cavallo

Questo finale di solito risulta il più delle volte patto. I casi di vittoria sono due: quando il Cavallo è lontano dal proprio Re e può quindi essere tagliato fuori e catturato, e quando il Re della parte più debole è relegato al bordo della scacchiera e corre il rischio di venire mattato. Vediamo entrambi i casi. Nell'esempio del diagramma 1 il Bianco vince



sfruttando l'isolamento del Cavallo nero. **1. Te4 Cd1** La miglior difesa: dopo 1. ... Cf1? 2. Tf4+ vince subito, mentre se 1. ... Cg2 2. Rf5 3. Rg5 e 4. Te2 catturano il pezzo. **2. Tf4+ Rg7 3. Tf3! Rg6** Se 3. ... Cb2 4. Rd5 Rg6 5. Rd4 Rg5 6. Tf1! Rg4 7. Tb1 Ca4 8. Tb4 e vince. **4. Re5 Rg5 5. Rd4 Rg4 6. Tf1 Cb2 7. Tb1 Ca4 8. Tb4** e il Nero abbandona.



il Bianco, secondo le analisi del Berger, riesce a vincere grazie all'infelice collocazione del Re nero. **1. ... Cb7** Forzata: dopo 1... Cb3 segue 2. Td1 e 3. Rb4 catturando il Cavallo. **2. Td7** Inchiodando il Cavallo! **Rb8 3. Rb6 Ra8 4. Th7!** Non però 4.T:b7?? dopodiché il Nero è in stallo. **Cd8 5. Th8** e il Bianco vince. Da quanto visto ne deriva che il giocatore in svantaggio, se vuole pattare, deve fare in modo di tenere il proprio Re al centro della scacchiera ed il Cavallo vicino al Re.



(tratto dal sito www.scach.org)

### Campionati regionali studenteschi

**A.D. 2010. San Severino Marche. 27 marzo.**

La battaglia del settimo anno ha determinato la vittoria della nostra Associazione – con le proprie rappresentative scolastiche - in parecchie delle categorie a disposizione.

Trattasi di battaglia vera, però. Partiti alle otto scarse del mattino, si è terminato di giocare intorno alle venti, dopo aver assistito a prolungate discussioni sull'applicazione dei regolamenti ed alle immancabili polemiche sugli abbinamenti. Circa dodici ore di schermaglie scacchistiche che hanno visto prevalere indistintamente dall'età e dal sesso i nostri colori.

In verità qualcosa nella seppur lodevole organizzazione si è inceppato, ma nulla deve offuscare l'eccezionale risultato conseguito dai nostri atleti e atlete. Il migliore, se sfogliamo i sette anni di vita, in un campionato regionale.

Ai nastri di partenza schieravamo undici formazioni di tutte le età e - di queste - cinque hanno vinto il titolo, le altre si sono piazzate sul podio e TUTTE si sono qualificate per i campionati nazionali studenteschi che si terranno a **Caorle dal 13 al 16 maggio.**

**MAI TUTTE INSIEME!!!**

Ma andiamo con ordine e citiamole perché se per motivi di spazio non possiamo rendere soddisfazione ai nostri atleti, almeno forniamo il nominativo di quegli istituti che ci hanno resi fieri di essere dorici in quel sabato di marzo!

Iniziamo con citare l'**Istituto Pinocchio-Montesicuro** che ha vinto il titolo delle Primarie Femminili con la **Scuola Levi**, ed i titoli Maschile e Femminile delle Secondarie di Primo Grado.

A ruota va menzionato l'**Istituto Archi-Cittadella Sud** che ha piazzato la **Scuola Antognini** al secondo posto nelle Primarie Maschili e Femminili, e la **Scuola Donatello** nelle Secondarie di Primo Grado al secondo posto nella categoria femminile ed al terzo posto nella categoria maschile. Un buon terzo posto se lo è aggiudicato l'**Istituto Pascoli** nelle Scuole Primarie maschili con le **De Amicis**.

Per quanto riguarda le Scuole Secondarie di Secondo Grado meritano l'encomio le nostre tre rappresentative (per la prima volta tre sul podio!).

L' **Istituto Volterra** ha dominato nella categoria Allievi maschile, altrettanto ha fatto l'**Istituto Savoia** nella categoria Juniores femminile, mentre il **Liceo Galilei** si è dovuto accontentare (si fa per dire!) del terzo posto nella categoria Juniores maschile.

Che dire! Un poco sono scaramantico e se di solito si parla della crisi del settimo anno... beh che dire, quella finanziaria c'è, e la viviamo tutti i giorni... ma sicuramente non soffriamo di crisi tecnica.

Quanto amo osservare gli avversari che ci temono e un po' ... ci invidiano pure.

Leonida creò la leggenda delle Termopili giorno dopo giorno, vittoria su vittoria, resistenza su resistenza e io non so se i nostri avversari sono più di un milione, ma sono certo della nostra forza, soprattutto interiore, e della passione e dell'entusiasmo che ci guida. Specialmente quando sbagliamo, perché nella vittoria è facile crogiolarsi, ma dalle cadute non è semplice rialzarsi.

Sempre più un ringraziamento a tutti coloro che ci aiutano e ci sostengono.



### Campionati regionali giovanili

Domenica 2 maggio è terminato il **Campionato Regionale Individuale** che si è svolto in tre giornate, allo scopo di rendere meno difficoltosa la gestione del torneo. I nostri atleti si sono ben comportati e hanno conquistato **7 titoli su 10 in palio.**

Meritano la menzione Emanuele Gancitano, Elena Petrosino, Sara Sanchez, Michele Sagripanti, Francesco Sagripanti, Giacomo Gregori, Alexandra Lucana che si sono laureati Campioni Regionali 2010 e potranno partecipare alle finali nazionali.

Fervono nel frattempo i preparativi per le epiche avventure che ci attendono. Due gli appuntamenti davvero importanti:

a **Caorle (Campionato Italiano Studentesco, con ben 11 squadre)** che si terrà dal **13 al 16 maggio**, e a **Terrasini (Campionato Italiano Individuale, con già oltre 80 iscritti dorici)** che si svolgeranno dal **3 al 10 luglio.**



60020 ANCONA  
Via Grandi 20  
(Zona Baraccola Ovest)  
Tel. 336.904078  
071.2866623 ra.  
Fax 071.2866694  
P. IVA 01009660422



**FILOTTRANO (AN)**  
**336.442664**

In questa sezione verranno riportati brevi profili biografici, foto e partite di grandi Personaggi degli scacchi.

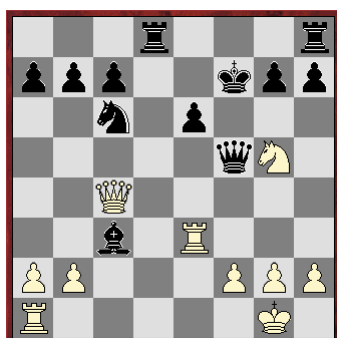
## LEV ALBURT



Lev Alburk è nato il 21 agosto 1945 a Orenburg in Russia. Campione ucraino per tre anni di fila, dal 1972 al 1974, ha conquistato il titolo di Maestro Internazionale nel 1976 e quello di Grande Maestro l'anno seguente. Nel 1979 è diventato cittadino statunitense e in seguito ha vinto per tre volte il campionato USA (1984, 1985 e 1990 quando ha sconfitto Christiansen in finale). Nel suo palmares figurano anche le vittorie

nei tornei di Odessa 1976, Bucarest 1978, New York 1979 e Beersheba 1980. Nel 1986 ha pareggiato un match su otto partite col campione britannico Jonathan Speelman. Attualmente Alburk, che dal 1996 non svolge più attività agonistica, è un apprezzato autore di libri di scacchi.

**Alburk – Gulko** (Somerset, 1986) Gambetto di Donna accettato. 1. d4 d5 2. c4 d:c4 3. e4 Cf6 4. e5 Cd5 5. A:c4 Cb6 6. Ab3 Cc6 7. Cf3 Ag4? 8. A:f7+ R:f7 9. Cg5+ Re8 10. D:g4 D:d4 11. De2 D:e5 12. Ae3 Cd5 13. Cf3 Df5 14. 0-0 e6 15. Cc3 Td8 16. Tfe1 Ae7 17. Ad2 C:c3 18. A:c3 Rf7 19. Dc4 Af6 20. Te3 A:c3 Era più forte 20. ... Td6. 21. Cg5+ Rg6



Posizione dopo 21. Cg5+

Se 21. ... D:g5 22. D:e6+ Rf8 23. b:c3 Ce7 24. h4 D:h4 25. Tae1 con vantaggio del Bianco. 22. D:c3 Thf8 23. Tf3 Dd5 24. Tg3 Dd1+ 25. De1 D:e1+ 26. T:e1 Tfe8 27. C:e6+ Rf6 28. Tf3+ Rg6 29. Tfe3 Tc8 30. h4 Te7 31. h5+ R:h5 32. Tg3 Tf8 33. Te4! e il Nero abbandona perché non ci sono difese soddisfacenti contro la minaccia 34. Tg5+ Rh6 35. Th4 matto.

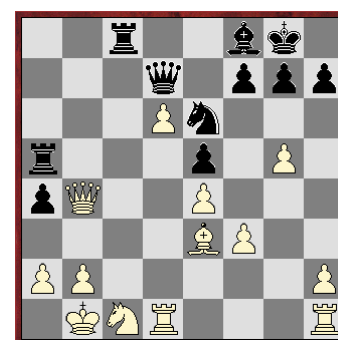
## EVGENY ALEKSEEV



Evgeny Alekseev è nato il 28 novembre 1985 a Puskin, città russa nei pressi di San Pietroburgo. Talento precoce, nel 1998 ha vinto il campionato russo Under 16 e nel 2002 è diventato grande maestro grazie agli ottimi risultati nei vari tornei internazionali (nel 2004 ha ottenuto una prestigiosa vittoria

nell'Open di Ginevra). Il top di una ancora breve carriera lo ha però raggiunto alla fine del 2006 quando, a 21 anni e 17 giorni di età, si è imposto, dopo spareggio con Jakovenko, nella Superfinale del campionato russo: il giocatore più giovane a riuscirci dal 1957, quando Tal si laureò campione dell'URSS.

**Klovans – Alekseev** (Biel, 2005) Difesa Siciliana. 1. e4 c5 2. Cf3 d6 3. d4 c:d4 4. C:d4 Cf6 5. Cc3 a6 6. Ae3 e5 7. Cb3 Ae6 8. f3 Cbd7 9. Dd2 Ae7 10. g4 0-0 11. 0-0-0 Dc7 12. g5 Ch5 13. Cd5 A:d5 14. D:d5 Tfe8 15. c3 b5 16. Ah3 b4 17. c4 a5 18. Rb1 a4 19. Cc1 Ta5 20. Dd2



Posizione dopo 24. D:b4?!

Cf4 21. A:d7 D:d7 22. c5 Ce6 23. c:d6 Af8 24. D:b4?! Più prudente era 24. Cd3. Tb5 25. Da3 Tcb8 26. b3 Ta8 27. Td3 Dc6 28. Db2 A:d6 29. Thd1 Af8 30. Td5 Tb7 31. D:e5 a:b3 32. C:b3 T:a2 e il Bianco, il lettone Klovans già campione del mondo Senior nel 2003, abbandona. Se 33. R:a2 Da4+ 34. Rb1 D:b3+ 35. Rc1 Dc4+ 36. Rd2 Ab4+ e vince. D'altro canto a 33. T1d2 segue 33. ... T:b3+ 34. R:a2 Da4 matto.

## Le Federazioni e i Comitati

La FIDE è la Federazione Internazionale degli Scacchi. Sito ufficiale: [www.fide.com](http://www.fide.com)

La FSI è la Federazione Scacchistica Italiana. Sito ufficiale: [www.federscacchi.it](http://www.federscacchi.it)  
La sede si trova in via Cusani 10.  
Tel. 0286464369

Sito regionale di riferimento per tornei ed altre manifestazioni: scacchistiche: [www.marchescacchi.com](http://www.marchescacchi.com)

Gli scacchi sono una disciplina sportiva associata al CONI. Sito ufficiale regionale: [www.conimarche.it](http://www.conimarche.it)

## Comitato Regionale Marche

eletto a gennaio 2009 ed in carica fino a gennaio 2013

- Presidente Regionale:  
**Ciambotti Caterina**  
(Circolo S. Severino)

- Vice Presidente Regionale:  
**Marconi Andrea**  
(Circolo Castelfidardo)

- Consiglieri Regionali:  
**Banki Brigitta**  
(Circolo Pesaro)  
**Diotallevi Maurizio**  
(Circolo Castelfidardo)

**Pedini Dario**  
(Circolo Ancona)

**Veneziani Ugo** è stato nominato Coordinatore Centro Italia dalla Fsi per il biennio 2009-2011.

## I Circoli Marchigiani

(Provincia di PU)

**Fano** - tel. 0721861528 - e-mail [scacchifano@yahoo.it](mailto:scacchifano@yahoo.it)

**Cagli** - tel. 0721782846 - e-mail [panta51@libero.it](mailto:panta51@libero.it)

**Pesaro** - e-mail [bhbrigitta@hotmail.it](mailto:bhbrigitta@hotmail.it)

**Urbino** - tel. 0722320159 - e-mail [giuseppepegori@libero.it](mailto:giuseppepegori@libero.it)

(Provincia di AN)

**Ancona Dorico** - tel. 071200821 - [alessio\\_padovani@libero.it](mailto:alessio_padovani@libero.it)

**Ancona Vela** - tel. 07136770 - e-mail [ircdavela@interfree.it](mailto:ircdavela@interfree.it)

**Arcevia** - tel. 3396447119 - e-mail [scacchi.arcevia@gmail.com](mailto:scacchi.arcevia@gmail.com)

**Castelfidardo** - tel. 0717821788 - e-mail [andreamarconi2@tin.it](mailto:andreamarconi2@tin.it)  
(sezioni e circoli facenti parte del circolo di Castelfidardo:)

**Ancona Asa** - 3486011419 - [asascacchi@libero.it](mailto:asascacchi@libero.it)

**Cupramontana** - [massfico@tin.it](mailto:massfico@tin.it)

**Fabriano** - tel. 340 8363139 - e-mail [biripippo@libero.it](mailto:biripippo@libero.it)

**Falconara** - tel. 071911460 - e-mail [pavrob@tiscali.it](mailto:pavrob@tiscali.it)

**Jesi** - tel. 3387359302 - e-mail [circoloscacchi.jesi@tiscali.it](mailto:circoloscacchi.jesi@tiscali.it)

**Osimo** - e-mail [torocancro@tele2.it](mailto:torocancro@tele2.it)

**Sassoferrato** - tel. 3295872342

**Senigallia** - tel. 0717928146 - e-mail [pixario@alice.it](mailto:pixario@alice.it)

(Provincia di MC)

**Civitanova Marche** - tel. 3394401527

**Camerino** - tel. 3489141355 - [maurizio.cavallaro@tele2.it](mailto:maurizio.cavallaro@tele2.it)

**Macerata** - tel. 3336193362 e-mail [scacchime@libero.it](mailto:scacchime@libero.it)

**P.Potenza Picena** - tel. 0733688357 - [jrcapablanca@altervista.org](mailto:jrcapablanca@altervista.org)

**S. Severino Marche** - tel. 0733638469 - 3404646801

(Provincia di FM)

**Fermo** - tel. 0734224305 - [scacchi.fermo@tiscali.it](mailto:scacchi.fermo@tiscali.it)

**P.S.Elpidio** - tel. 0734901527 - [r.miandro@tiscali.it](mailto:r.miandro@tiscali.it)

**P.S.Giorgio** - tel. 0734676911 - [massimomacchiati@yahoo.it](mailto:massimomacchiati@yahoo.it)

(Provincia di AP)

**Offida** - tel. 0736899162 - [gamad@tiscali.it](mailto:gamad@tiscali.it)

**S. Benedetto** - [spankstella@libero.it](mailto:spankstella@libero.it)

## Albo d'Oro

2009

**Regione Marche**

(1° Classificata ai Camp. Italiani U16)

**Provincia Ancona**

(1° Classificata ai Camp. Italiani U16)

**Circolo Dorico Ancona**

(1° Classificato ai Camp. Italiani U16)

**Circolo Asa Ancona**

(Campione Italiano Cis serie A1)

**Circolo Dorico Ancona**

(Campione Italiano Cis Femminile)

2008

**Circolo Dorico Ancona**

(1° Classificato ai Camp. Italiani U16)

**Balzano Filli**

(Camp. ssa Italiana U12 F)

**Rombaldoni Axel**

(Campione Italiano U16)

**Rotoni Matteo**

(Campione Italiano Cat. CM)

2007

**Pedini Dario**

(Campione Italiano Semilampo)

**Rombaldoni Denis**

(Campione Italiano U18)

**Rombaldoni Axel**

(Campione Italiano U16)

**Fermani Vanessa**

(Camp. ssa Italiana U8 F)

**Scuola Ungaretti Ancona**

(Camp. ssa Italiana Gss, Elem. F)

2006

**Rombaldoni Axel**

(Campione Italiano U14)

**Tittarelli Edith**

(Camp. ssa Italiana U10 F)

2005

**Rombaldoni Axel**

(Campione Italiano U14)

**Circolo Scacchi Pesaro**

(Campione Italiano Cis U16)

2004

**Bruno Fabio**

(Campione Italiano Assoluto)

**Rombaldoni Denis**

(Campione Italiano U16)

**Rombaldoni Axel**

(Campione Italiano U12)

**Circolo Scacchi Pesaro**

(Campione Italiano Cis U16)

2003

**Rombaldoni Axel**

(Campione Italiano U12)

2002

**Rombaldoni Denis**

(Campione Italiano U14)

**Rombaldoni Axel**

(Campione Italiano U10)

Le Marche sono attualmente la 1° Regione italiana, in rapporto al numero di abitanti, come tesserati totali e tesserati giovanili alla Fsi. Ecco di seguito i dati aggiornati al 26 maggio 2010:

### TESSERATI TOTALI

Regione	Tesserati	Circa 1 ogni:
<b>1 marche</b>	<b>830</b>	<b>1.763</b>
2 val d'aosta	52	<b>2.288</b>
3 abruzzo	435	<b>2.860</b>
4 liguria	520	<b>3.000</b>
5 friuli	372	<b>3.172</b>

### TESSERATI GIOVANILI

Regione	Tesserati	Circa 1 ogni:
<b>1 marche</b>	<b>486</b>	<b>3.010</b>
2 val d'aosta	28	4.250
3 abruzzo	229	5.432
4 trentino	157	5.968
5 liguria	248	6.290